

۱- فرایند کارآموزی در عرصه

گروه آموزشی مدیریت خدمات بهداشتی درمانی در راستای افزایش مهارتهای عملی دانشجویان اقدام به ایجاد زیرساختهای مناسب مهارت آموزی نموده و با ارایه رویکردهای آموزش فرایند محور ، تدریس دانشجو محور و همچنین با بکارگیری ابزارها و روشهای مناسب برای مهارت آموزی ، تغییرات اساسی را در دوره های کارآموزی به عمل آورده تا مهارت های مدیریتی دانشجویان را در چهارچوب اهداف دوره از نظر کیفی ارتقا بخشد. چرا که تلفیق آموزشهای نظری و عملی ، در کارآموزی در عرصه دانشجویان صورت میگیرد و بدین وسیله دانشجویان قادر میشوند که با کسب مهارت در عرصه های کارآموزی جایگاه حرفه ای خود را یافته و توانمندی لازم را کسب نمایند.

کارآموزی در عرصه (۱) - آشنایی با فرایندهای بهداشتی در مراکز و خانه های بهداشت:

تربیت حرفه ای دانشجویان درجهت کسب مهارت های لازم در آنها در شناسایی جمعیتی و زیست محیطی ، آموزش بهداشت ، مراقبت ادغام یافته مادران باردار ، تنظیم خانواده ، بیماریهای واگیر ، ایمن سازی ، مراقبت اطفال ، بهداشت محیط ، درمان ساده علامتی ، کمک های اولیه ، بیماریهای غیر واگیر ، بهداشت مدارس ، بهداشت حرفه ای ، بهداشت دهان و دندان ، بهداشت سالمندان و مدیریت خانه بهداشت.

مراکز بهداشت شهری و خانه های بهداشت روستایی شهرستان تبریز با هماهنگی معاونت بهداشتی استان و مرکز بهداشت شهرستان تبریز به عنوان فیلدهای این کارآموزی میباشند.

کارآموزی در عرصه (۲) - آشنایی با فرایندهای بیمارستانی

تربیت حرفه ای دانشجویان درجهت آشنایی با بخشهای تشخیصی، پشتیبانی، درمانی ، مستند سازی فرایندهای این بخشها ، ارتقای فرایند به روش *FOCUS PDCA*، ممیزی بالینی ، ایمنی ، بررسی خطرات موجود در بخش ، رضایت، تعیین شاخص های اصلی بیمارستانی ، تهیه پمفلت آموزشی و برنامه توسعه کارکنان .

کلیه بیمارستانهای آموزشی دانشگاه علوم پزشکی تبریز به عنوان فیلدهای این کارآموزی انتخاب شده اند.

کارآموزی در عرصه (۳) - مهارتهای اداری و مالی

تربیت حرفه ای دانشجویان درجهت کسب مهارتهای اداری، مالی و پشتیبانی در واحدهای مختلف نظام سلامت.

واحدهای اداری و مالی کلیه بیمارستانهای آموزشی دانشگاه علوم پزشکی تبریز به عنوان فیلدهای این کارآموزی انتخاب شده اند.

کارآموزی در عرصه (۴) - مهارتهای مدیریتی

آماده سازی کارآموزان جهت انجام بهینه مهارتهای مدیریتی در زمینه های مدیریت زمان ، برنامه ریزی، ارزشیابی ، برآورد بودجه ، ارتقاء فرایند های خدمت و مدیریت در سیستم سلامت

تربیت حرفه ای کارآموزان درجهت کسب دانش لازم در تمام سطوح مدیریتی و کسب مهارت های لازم توسط آنها در برخورد با موقعیت های خاص.

تشویق دانشجویان جهت افزایش قدرت اعتماد به نفس ، ابداع و نوآوری در حل خلاقه مسائل با مهارت های مدیریتی

کسب مهارتهای لازم مدیریتی در جهت اداره بهتر امور بیمارستانی و کسب توانمندی لازم برای اجرای وظایف مدیریت بیمارستان

کلیه بیمارستانهای آموزشی دانشگاه علوم پزشکی تبریز به عنوان فیلدهای این کارآموزی انتخاب شده اند.

دانشجویان موظف هستند به شرح ذیل نسبت به انتخاب واحد خود اقدام نمایند:

کارآموزی در عرصه (۱) : در مهرماه برای دانشجویان ترم سوم

کارآموزی در عرصه (۲) : در بهمن ماه برای دانشجویان ترم چهارم

کارآموزی در عرصه (۳) : در مهرماه برای دانشجویان ترم پنجم

کارآموزی در عرصه (۴) : در بهمن ماه برای دانشجویان ترم ششم

روش اجرا

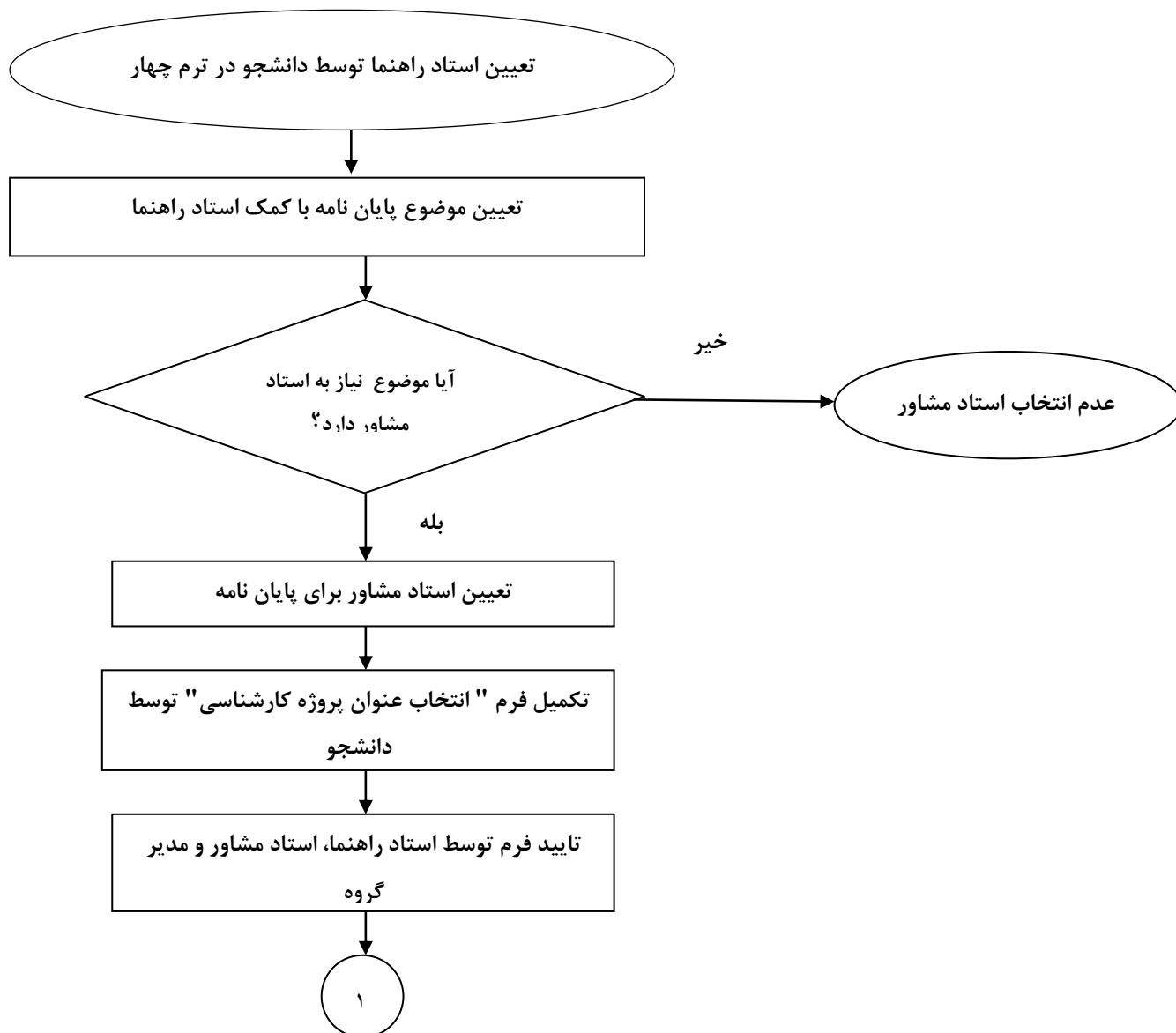
روش آموزش در تمام کارآموزی ها بصورت دانشجو محور، مبتنی بر فرایند و تمرین مهارتها خواهد بود و برای این منظور در اول شروع دوره یک کارگاه توجیهی (*Work Shop*) برای دانشجویان در دانشکده برگزار میشود و در این کارگاه اهداف کلی و انتظارات از این دوره براساس طرح درس توضیح داده شده و دانشجویان در مسیر تمرین مهارت های مورد انتظار هدایت میشوند. سپس دانشجویان در فیلد مربوطه مستقر شده و بر اساس برنامه زمانبندی تدوین شده به وسیله مربی در گروههای دو تا ۵ نفری اقدام به کارآموزی در فیلدهای انتخاب شده مینمایند و در جهت نیل به انتظارات دوره گام بر میردارند. در طول کارآموزی دانشجویان گزارش کار مربوط به هر کدام از سرفصل های ارائه شده طبق استاندارد گزارش نویسی نموده و به مربی مربوطه تحویل می دهند. کارآموزی دانشجویان به صورت چرخشی بوده و تمامی دانشجویان ملزم به گذراندن این دوره در تمامی موضوعات تعیین شده هستند.

روش ارزشیابی

روش ارزشیابی در کاراموزی یک و سه به صورت OSFE با در نظر گرفتن حضور غیاب دانشجو، فعالیت در فیلد، و ارائه گزارش کار می باشد ولی در کاراموزی ۲ و ۴ روش ارزشیابی گزارش کار جلسه ای، کارپوشه، فعالیت در فیلد، حضور غیاب بوده و فقط در کاراموزی ۴ موظف هستند یکی از مهارت‌های مدیریتی را ارتقاء داده و مقاله ای نیز در این مورد بنویسند.

۲- فرایند انتخاب، اجرا و دفاع از پروژه دوره کارشناسی

به منظور بررسی ابعاد مختلف مشکلات بهداشتی درمانی، روشن ساختن علل و عوامل بوجود آورنده مشکلات، پیدا کردن راه حل جهت رفع مشکلات و طراحی و اجرای یک مطالعه علمی مبتنی بر مشکلات جامعه، واحد درسی پروژه برای دانشجویان کارشناسی پیش بینی شده است.



۱

تحويل فرم تاييد شده به گروه

تدوين پروپوزال با راهنمايي استاد راهنما و مشاور در ترم پنجم

ارسال پروپوزال به مركز تحقيقات دانشجويي

شروع انجام پژوهش توسط دانشجو با راهنمايي استاد راهنما و مشاور در ترم ششم

انتخاب واحد درسي پروژه در ابتدای ترم هفتم

تكميل پايان نامه و نوشتن گزارش نهايي تا پايان ترم هفتم

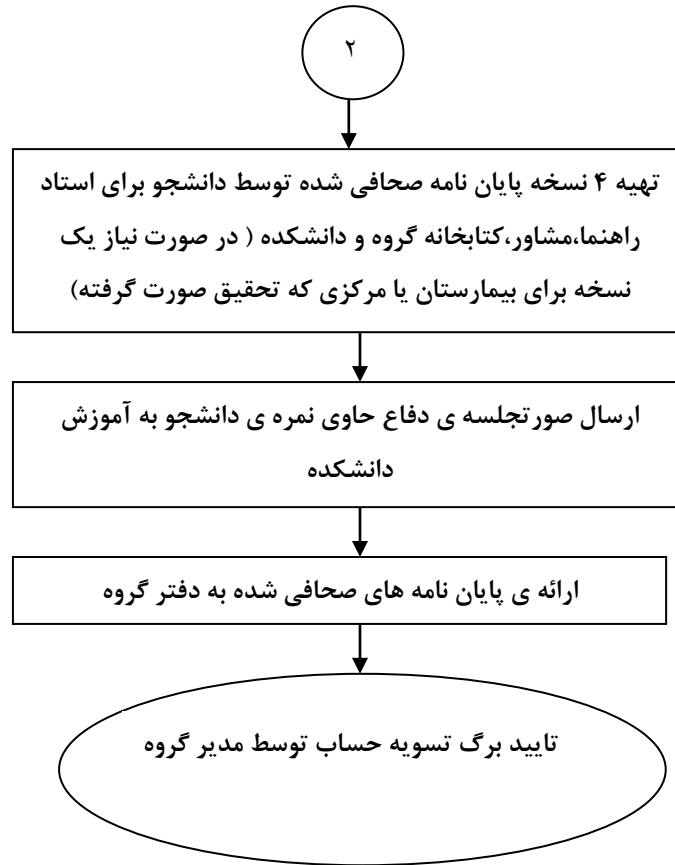
تاييد پايان نامه و برگه آمادگي براي دفاع توسط اساتيد راهنما و مشاور

ارسال برگه آمادگي براي دفاع به دفتر گروه جهت استحضار مدير گروه و تعيين داور و وقت دفاع

برگزاري جلسه ي دفاع با حضور اساتيد راهنما و مشاور، داوران و اعضاي گروه

اعمال تغييرات لازم (مطرح شده در جلسه دفاع توسط داوران) در متن پايان نامه توسط دانشجو و تاييد آن توسط استاد راهنما

۲



ارزشیابی

پنج نمره این درس مربوط به دفاع و نظرات هیئت داوران بوده و بقیه نمره منوط به نگارش پروژه و تحویل آن به استاد راهنما و نظر خود استاد راهنما است.